

SKALA 1:50

LEGENDA:

 GNIAZDO WTYKOWE 2P+Z, 16A, 250V, HERMETYCZNE N/T  
 RURA PVCØ22

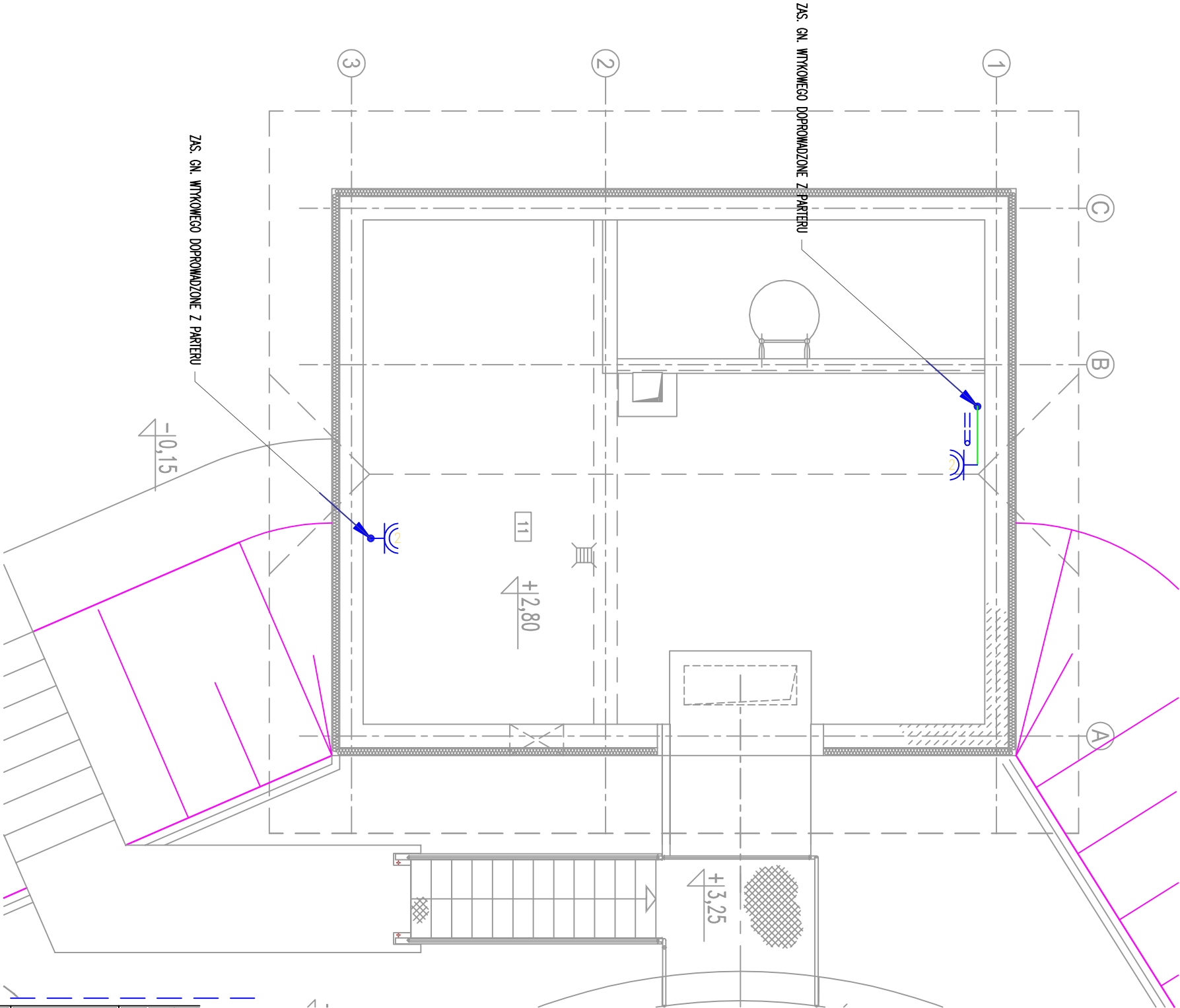
UWAGI:

- Instalację gniazd wykonać przewodami YDY o przekroju żył 2,5mm<sup>2</sup>
- Przewody ułożyć w rurach PVCØ22, mocowanych na ścianie.
- Obwody gniazd wykonać bez puszek (połączenia przewodów w gniazdach)

DODATKOWA OCHRONA OD PORAŻEŃ  
SAMOCZYNNE WYŁĄCZENIE ZASILANIA  
UKŁAD SIECI TNS

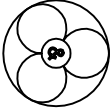
LEGENDA:

- CS-01 – Czerpnia ścienna typ ST-IMN 500x250 mm  
KŻ-01 – Kratka żaluzjowa typ VK 40-20  
PR-01 – Przepustnica jednopłaszczyznowa typ DR Ø160  
VE-02 – Wentylator kanałowy typ VENT – 160



UWAGA: Rysunek opracowano według warunków technicznych firmy BIO-TECH

Zmiany:	Opis	Data	Nazwisko	Podpis
Obiekt: OCZYSZCZALNIA ŚCIEKÓW w m. RADOMICE, gm. LIPNO		Indeks 00	Data 28.07.2007	Rys. Nr P 03.160.09
Branża: INSTALACJE ELEKTRYCZNE		Faza PB	Skala 1:50	EL 22.00
Rysunek: BUDYNEK TECHNICZNY RZUT ANTRESOLI. ZASILANIE GNIAZDA WTYKOWEGO		Imię i Nazwisko mgr inż. Maria Zimnicka	Nr uprawnień 262/B7/OL	Podpis
		Opracował: mgr inż. Natalia Lis		
		Sprawdził: inż. Henryk Zuber	4150/Gd/89	



PRYWATNE PRZEDSIĘBIORSTWO BUDOWLANE  
»BUDEX« *Euzebiusz Czuryło*  
14-500 BRANIEWO, Plac Piłsudskiego 2